

# Angelus Domini à8

Leone Leoni (1560-1627)  
Florilegium Portense Pars altera - 1621

Canto I  
An-gelus Do-mi-ni de-scen-dit de Cœ-lo, &

Alto I  
8 An-gelus Do-mi-ni de-scen-dit de Cœ-lo, & ac-

Tenor I  
8 An-gelus Do-mi-ni descen-dit de Cœ-lo, de Cœ-lo, &

Basso I  
An-gelus Do-mi-ni descen-dit de Cœ-lo, &

Alto II  
8 An-gelus Do-mi-ni

Tenor II  
8 An-gelus Do-mi-ni

Tenor III  
8 An-gelus Do-mi-ni

Basso II  
8 An-gelus Do-mi-ni

8  
ac-ce-dens, re-vol-vit, re-vol-vit la-pi-dem, re-vol-vit, re-vol-vit

8  
ce-dens, re-vol-vit, re-vol-vit la-pi-dem, re-vol-vit, re-vol-vit

8  
ac-ce-dens, re-vol-vit, re-vol-vit la-pi-dem, re-vol-vit, re-vol-vit

8  
ac-ce-dens, re-vol-vit, re-vol-vit la-pi-dem, re-vol-vit, re-vol-vit

8  
re-vol-vit, re-vol-vit, re-vol-vit, re-vol-vit, re-vol-

8  
re-vol-vit, re-vol-vit, re-vol-vit, re-vol-vit, re-vol-

8  
re-vol-vit, re-vol-vit, re-vol-vit, re-vol-vit, re-vol-vit

8  
re-vol-vit, re-vol-vit, re-vol-vit, re-vol-vit, re-vol-vit

& se - det su-per e - um, al-le-lu-ia, al-le-lu - ia, al - le-lu -  
 & se - det su - per e - um, al - le - lu - ia, al-le-lu -  
 & se - det su - per e - um, al-le-lu - ia, al le lu ia, al-le-lu -  
 & se - det su-per e - um, alleluia, al-le-lu -  
 - vit la-pi dem, & se - det su - per e - um,  
 - vit la-pi dem, & se - det su-per e - um,  
 la - pi - dem, & se - det su-per e - um,  
 la - pi - dem, & se - det su-per e - um,

ia, alleluia, al - le lu-ia, & ec-ce, & ec - ce ter - ræ mo -  
 ia, alleluia, alleluia, alle lu-ia, & ec-ce, & ec - ce ter - ræ mo -  
 ia, alleluia, alleluia, alle lu-ia, & ec-ce, & ec - ce ter - ræ mo -  
 ia, alleluia, al-le - lu - ia, & ec-ce, & ec - ce ter - ræ mo -  
 & ec-ce, & ec-ce, & ec - ce  
 & ec-ce, & ec-ce, & ec-ce  
 & ec-ce, & ec-ce, & ec - ce  
 & ec-ce, & ec-ce, & ec - ce

tus, ter-ræ mo - tus, ter - ræ mo - tus fa - ctus est ma - gnus, fa - ctus est

tus, ter-ræ mo - tus, ter - ræ mo - tus fa - ctus est ma - gnus, fa - ctus est

tus, ter-ræ mo - tus, ter - ræ mo - tus fa - ctus est ma - gnus, fa - ctus est

tus, ter-ræ mo - tus, ter - ræ mo - tus fa - ctus est ma - gnus, fa - ctus est

ter ræ mo - tus, ter-ræ mo - tus, terræ mo - tus fa - ctus est ma - gnus, fa - ctus est

ter ræ mo - tus, ter-ræ mo - tus, terræ mo - tus fa - ctus est ma - gnus, fa - ctus est

ter ræ mo - tus, ter-ræ mo - tus, terræ mo - tus fa - ctus est ma - gnus, fa - ctus est

ter ræ mo - tus, ter-ræ mo - tus, terræ mo - tus fa - ctus est ma - gnus, fa - ctus est

ma - gnus, al-le-lu - ia, al - le - lu - ia, al-le-lu-

ma - gnus, al-le-lu - ia, al - le - lu - ia, al-le-lu-ia,

ma - gnus, al-le-lu-ia, al - le - lu - ia, al-le-lu-ia,

ma - gnus, al-le-lu-ia, al - le - lu - ia, al -

ma - gnus, al-le-lu - ia, al - le - lu - ia, al-le-lu-

ma - gnus, al-le-lu - ia, al - le - lu - ia, al-le-lu-

ma - gnus, al-le-lu-ia, al - le - lu - ia,

ma - gnus, al-le-lu-ia, al - le - lu - ia, al -

ia, alleluia, al-le-lu-ia,  
 — alleluia, al-le-lu-ia,  
 8 alleluia, al-le-lu-ia,  
 — le-lu-ia,  
 8 ia, al-le-lu-ia, E-rat au-tem a-spectus e-jus sic-ut ful-gur &  
 8 ia, al-le-lu-ia, E-rat au-tem a-spectus e-jus sic-ut ful-gur &  
 8 al-le-lu-ia, E-rat au-tem a-spectus e-jus sic-ut ful-gur &  
 — le-lu-ia, E-rat au-tem a-spectus e-jus sic-ut ful-gur &

al-le-lu-ia, al-le-lu-ia,  
 al-le-lu-ia, al-le-lu-ia,  
 8 alleluia, al-le-lu-ia,  
 alleluia, al-le-lu-ia,  
 8 ve-sti-men-ta e-jus sic-ut Nix, al-le-lu-ia, al-le-lu-  
 8 ve-sti-men-ta e-jus sic-ut Nix, al-le-lu-ia, al-le-lu-  
 8 ve-sti-men-ta e-jus sic-ut Nix, al-le-lu-ia, al-le-lu-  
 ve-sti-men-ta e-jus sic-ut Nix, al-le-lu-ia, al-le-lu-

al-le-lu ia, al-le-lu - ia, al-le-lu-ia, prae ti - mo-re au - tem ex-ter-ri-ti sunt.

ia, al-le-lu ia, al - le - lu - ia,  
 ia, al-le-lu ia, al - le - lu - ia,  
 lu - ia, al - le - lu - ia,  
 ia, al - le - lu - ia,

\_custo-des, & fa - cti ve - lut mor - tu-i, al - le - lu - ia, al - le-lu - ia,  
 \_custo-des, & \_fa - ctive - lut mor - tu - i, al - le - lu - ia, al - le-lu - ia,  
 \_custo-des, \_& fa - cti ve-lut mor-tu - i, al - le - lu - ia, al - le-lu - ia,  
 \_custo-des, & fa - cti ve-lut mor - tu - i, al - le - lu - ia, al - le-lu - ia,

al - le - lu -  
 al - le - lu -  
 al - le - lu -  
 al - le - lu -

al - le - lu - ia, al - le - lu - ia, al - le - lu - ia, re -

ia, al - le - lu - ia, al - le - lu - ia, al - le - lu - ia, re - spon -

ia, al - le - lu - ia, al - le - lu - ia, al - le - lu - ia, re - spon -

ia, al - le - lu - ia, al - le - lu - ia, al - le - lu - ia, re - spon -

No - li - te ti me - re, sci - o e -

No - li - te ti me - re, sci - o e -

No - li - te ti me - re, sci - o e -

No - li - te ti me - re, sci - o e -

spon - dens au - tem An - gelus di - xit mu - li - e - ri - bus:

- dens au tem An - gelus di - xit mu - li - e - ri - bus:

- dens au tem An - ge - lus di - xit mu - li - e - ri - bus:

- dens au tem An - ge - lus di - xit mu - li - e - ri - bus:

nim qui cru - ci - fi - xum quæ - ri - tis, jam sur-re-xit, jam sur-re -  
 nim qui cru - ci - fi - xum quæ - ri - tis, jam sur-re -  
 nim qui cru - ci - fi - xum quæ - ri - tis, jam sur-re-xit, jam sur-re -  
 nim qui cru - ci - fi - xum quæ - ri - tis, jam sur - re -

xit, ve ni - te, vi - de-te lo-cum, vi-de-te lo-cum u - bi po-su - e-runt e - um, al - le - lu -  
 xit, ve ni - te, vi - de-te lo-cum, vi-de-te lo-cum u - bi po-su - e-runt e - um, al - le - lu -  
 xit, ve ni-te, vi - de-te lo-cum, vi-de-te lo-cum u - bi po-su - e-runt e - um, al - le - lu -  
 xit, ve ni - te, vi - de-te lo-cum, vi-de-te lo-cum u - bi po-su - e-runt e - um, al - le - lu -





jam sur-re-xit, jam sur-re - xit, al-le-lu - ia, al - le - lu - ia,  
 jam sur - re - xit, al-le-lu - ia,  
 jam sur-re-xit, jam sur-re - xit, al - le - lu - ia,  
 jam sur-re-xit, jam sur-re - xit, al - le - lu - ia,  
 xit, jam sur-re - xit, al - le - lu -  
 um, jam sur-re-xit, jam sur-re - xit, al - le - lu -  
 um, jam sur - re - xit, al - le - lu -  
 um, jam sur - re - xit, al - le - lu -

al - le - lu - ia, al - le - lu - ia, al - le - lu - ia.  
 al - le - lu - ia, al - le - lu - ia, al - le - lu - ia.  
 ia, al - le - lu - ia, al - le - lu - ia, al - le - lu - ia.  
 ia, al - le - lu - ia, al - le - lu - ia, al - le - lu - ia.  
 ia, al - le - lu - ia, al - le - lu - ia, al - le - lu - ia.

Angelus Domini à8

### Leone Leoni (1560-1627)

Florilegium Portense Pars altera - 1621

An - ge-lus Do - mi - ni de - scen - dit\_\_\_\_\_ de Cœ -

lo, & ac-ce - dens, re-vol-vit, re - vol-vit la - pi-dem, re -

vol-vit, re-vol-vit & se - det su - per

e - um, al-le-lu-ia, al-le-lu - ia, al - le-lu - ia, al-le-lu ia, al -

- lelu-ia, & ec-ce, & ec - ce ter - ræ-mo -

tus,            ter-ræ-mo - tus,            ter - ræ-mo - tus            fa - ctus est

ma - gnus, fa - ctus est      ma - gnus, alle lu - ia, al-le-lu-ia,

al le lu - ia,      al-le-lu ia, al-le-lu - ia,

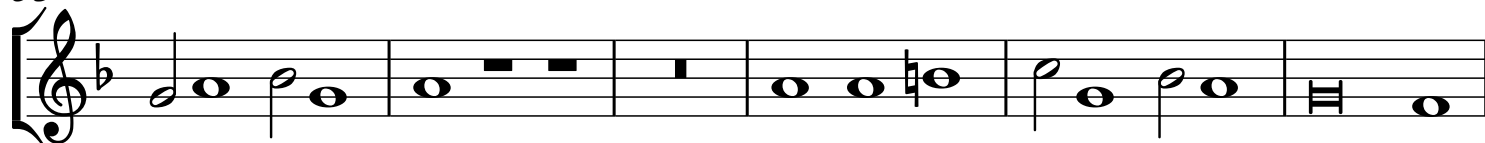
al-le-lu-ia, al-le-lu - ia, al-le-lu-ia, al-le-lu-

ia, al-le-lu-ia,        præ    ti - mo-re au   -   tem ex-ter - ri-ti sunt.

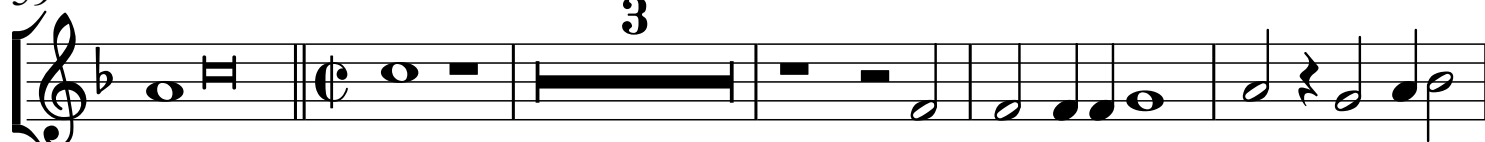
48



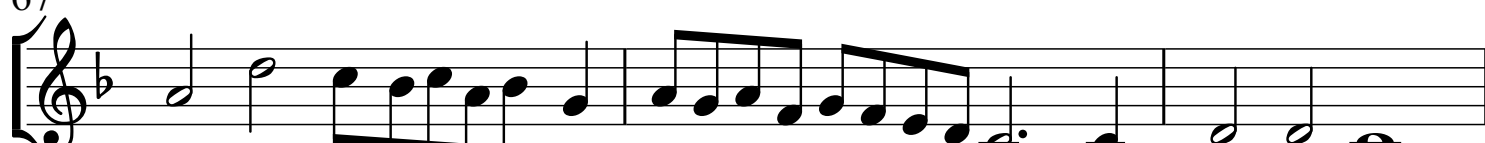
53 — custo-des, &amp; fa - cti ve - lut mor-tu-i, al - le - lu -



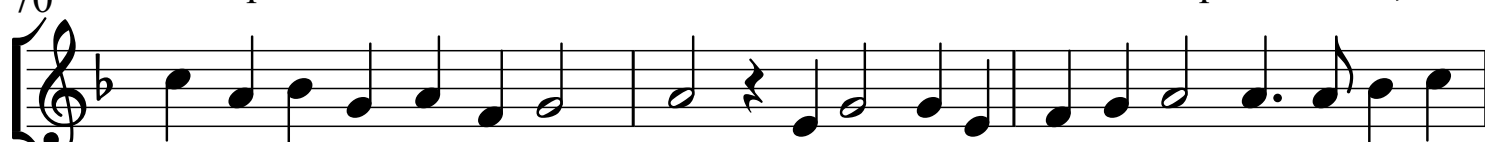
59 ia, al - le-lu - ia, al - le - lu - ia, al - le-lu - ia, al -



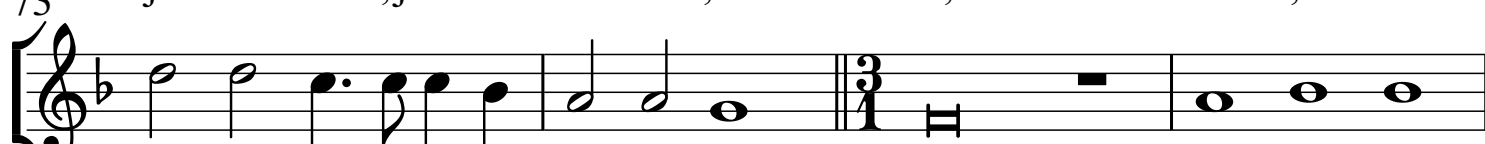
67 le-lu - ia, No - li - te time - re, sci-o e -



70 nim qui cru - ci - fi - xum quæ - ri - tis,



73 jam sur-re-xit, jam sur-re - xit, ve-ni - te, vi - de-te lo-cum, vi-de-te



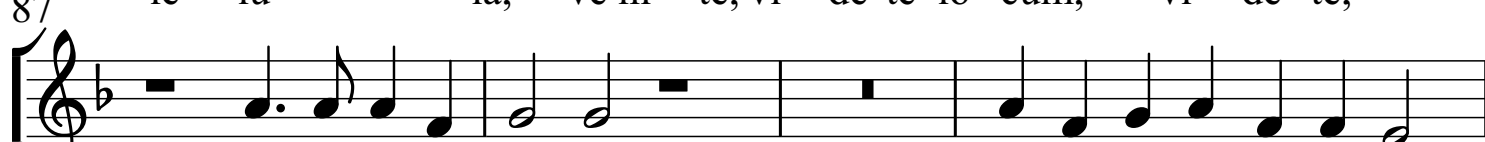
77 lo-cum u - bi po-su - e - runt e - um, al - le - lu -



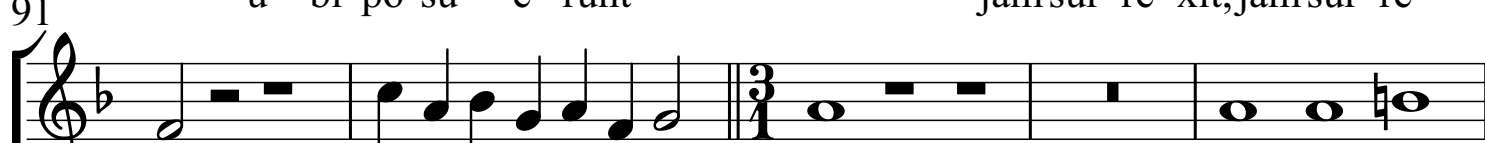
83 ia, al - le-lu - ia, al - le - lu - ia, al - le-lu - ia, al -



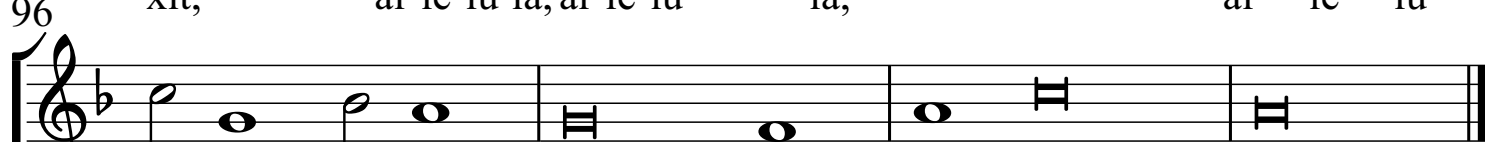
87 le - lu - ia, Ve-ni - te, vi - de-te lo - cum, vi - de-te,



91 u - bi po-su - e - runt jam sur-re-xit, jam sur-re -



96 xit, al-le-lu-ia, al-le-lu - ia, al - le - lu -



ia, al - le - lu - ia, al - le - lu - ia.

## Alto I

## Angelus Domini à8

Leone Leoni (1560-1627)  
Florilegium Portense Pars altera - 1621

8 An - ge-lus Do - mi - ni de - scen - dit de

6 8 Cœ - lo, & ac - ce - dens, re-vol-vit, re -

10 8 vol-vit la - pidem, re - vol-vit, re-vol-vit & —

13 8 — se - det su - per e - um, al-le-lu - ia, al-le-lu -

17 8 ia, al le luia, al le luia, al-le-lu - ia, & ec - ce, & ec -

21 8 - ce ter - ræ mo - tus, ter-ræ-mo - tus, ter - ræ-mo -

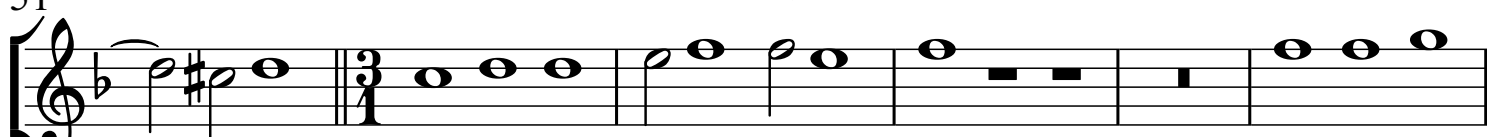
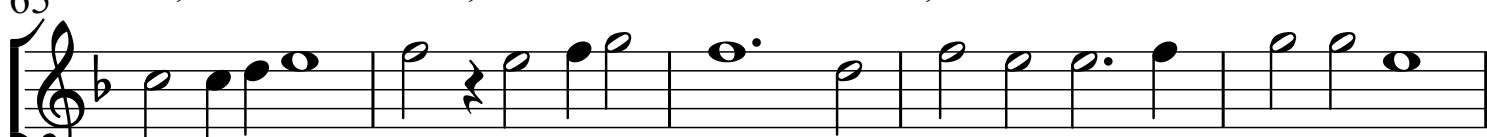
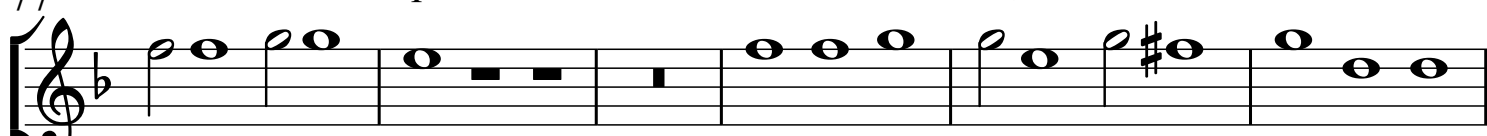
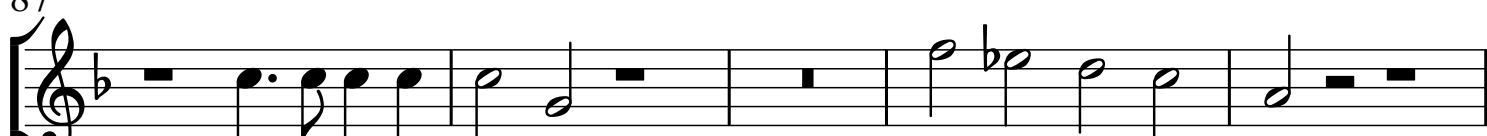
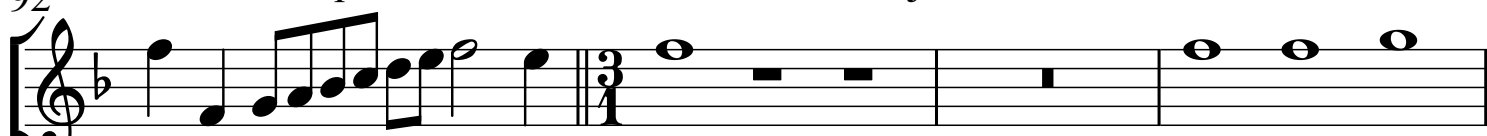
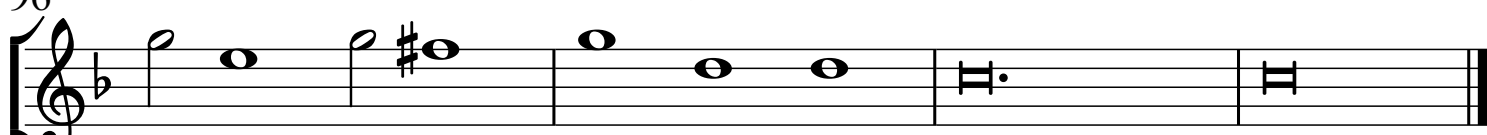
26 8 tus fa - ctus est ma - gnus, fa - ctus est

30 8 ma - gnus, al-le-lu - ia, al-le-lu-ia, al-le-lu-ia, —

33 6 — alleluia, al-le-lu - ia, al-le-lu-ia, al-le-lu - ia,

43 8 al le lu-ia, al le lu - ia, al-le-lu-ia, præ ti - mo-re au -

47

51<sup>8</sup> tem ex-ter-ri-ti sunt\_\_\_ custo-des, &\_\_\_ fa - ctive - lut mor -57<sup>8</sup> - tu-i, al - le - lu - ia, al - le-lu - ia, al - le - lu -65<sup>8</sup> ia, al - le - lu - ia, al - le - lu - ia, No-70<sup>8</sup> li - te time - re, sci-o e - nim qui cru-ci - fi - xum quæ-ri - tis,73<sup>8</sup> jam sur-re - xit, ve-ni - te, vi - de-te lo - cum, vi de - te77<sup>8</sup> lo-cum u - bipo-su - e - runt e - um, al - le - lu -83<sup>8</sup> ia, al - le-lu - ia, al - le - lu - ia, al - le -87<sup>8</sup> lu - ia, Ve-ni - te, vi - de-te lo - cum, vi - de - te,92<sup>8</sup> u - bipo-su - e - runt jam sur - re - xit,96<sup>8</sup> al-le-lu - ia, al - le - lu -

8 ia, al - le - lu - ia, al - le - lu - ia.

Tenor I

# Angelus Domini à8

Leone Leoni (1560-1627)  
Florilegium Portense Pars altera - 1621

8 An - ge-lus Do - mi - ni de-scen - dit de Cœ -

6  
8 lo, de Cœ - lo, & ac - ce - dens, re-vol vit, re -

10  
8 vol vit la - pidem, re - vol vit, re-vol vit & se - det

14  
8 su - per e - um, al-le-lu - ia, al-le-lu-ia, al - le - lu -

17  
8 ia, al le luia, al le luia, al-le-lu - ia, & ec-ce, & ec -

21  
8 - ce ter - ræ mo - tus, ter-ræ-mo - tus, ter - ræ mo -

26  
8 tus fa - ctus est ma - gnus, fa - ctus est

30  
8 ma - gnus, al-le-lu-ia, al-le-lu - ia, al-le-lu-ia,

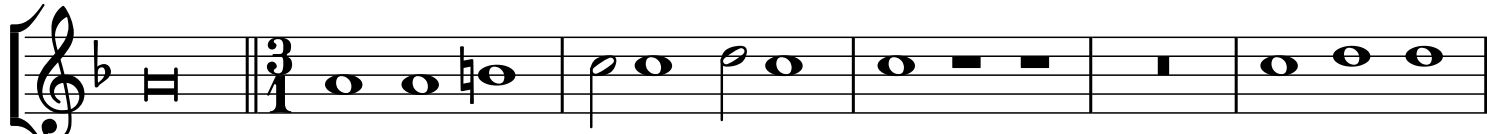
33  
6  
8 alleluia, al-le-lu - ia, alleluia, al-le-lu - ia,

43  
8 al-le luia, al-le luia, al-le-lu - ia, præ ti - mo-re au -

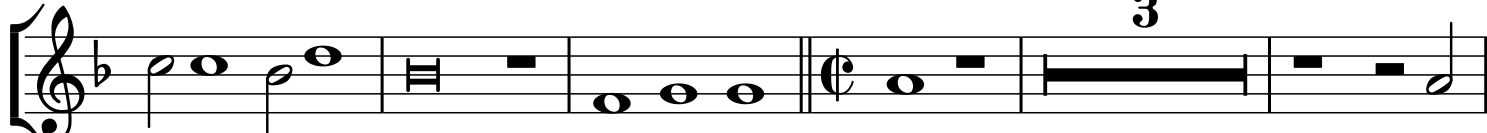
47



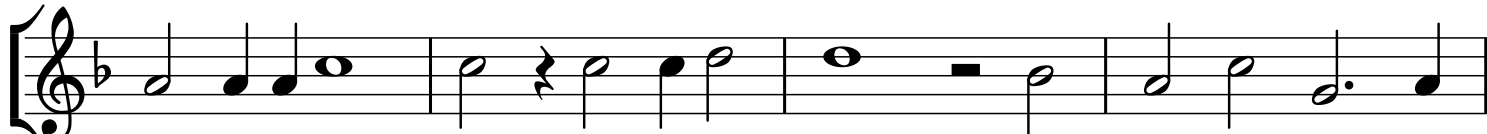
51<sup>8</sup> tem ex-ter-ri-ti sunt\_\_\_\_ cu-sto - des,\_\_\_\_ & fa - cti ve-lut mor-tu -



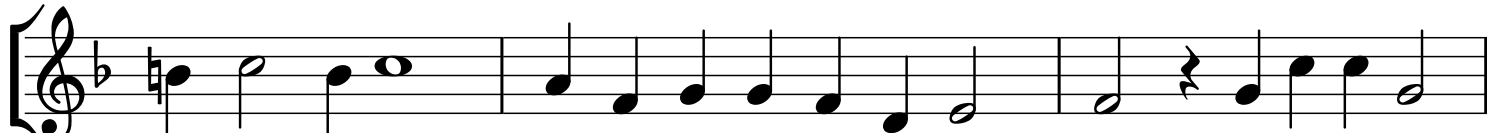
57<sup>8</sup> i, al - le - lu - ia, al - le-lu - ia, al - le - lu -



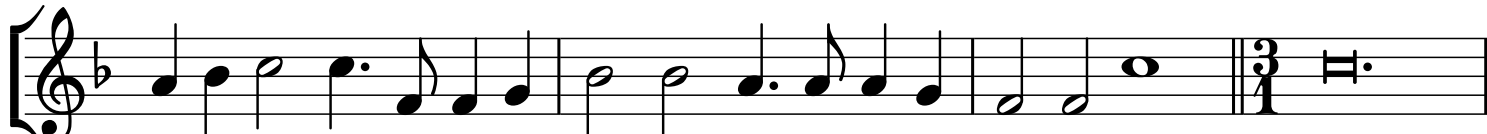
65<sup>8</sup> ia, al - le-lu - ia, al - le - lu - ia, No-



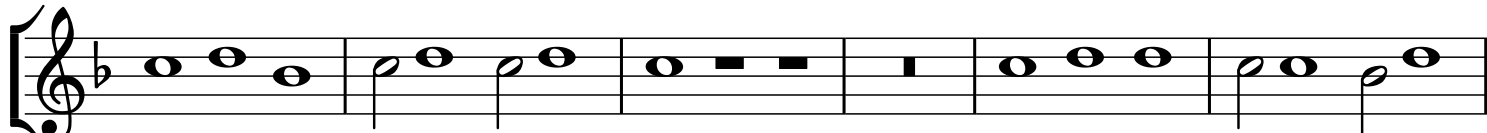
69<sup>8</sup> li - te ti-me - re, sci - o e - nim qui cru - ci - fi - xum



72<sup>8</sup> quæ - ri-tis, jam sur-re-xit, jam sur-re - xit, ve-ni-te, vi -



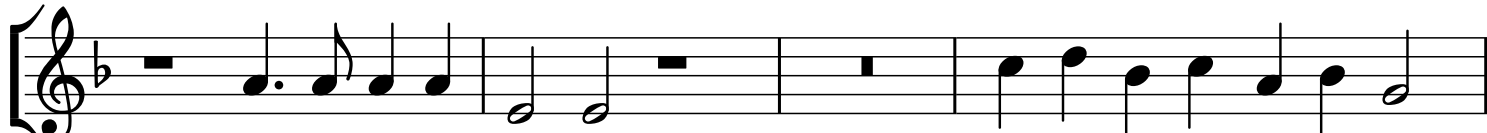
76<sup>8</sup> de-te lo-cum, vi-de-te lo-cum u - bi po-su - e-runt e - um,



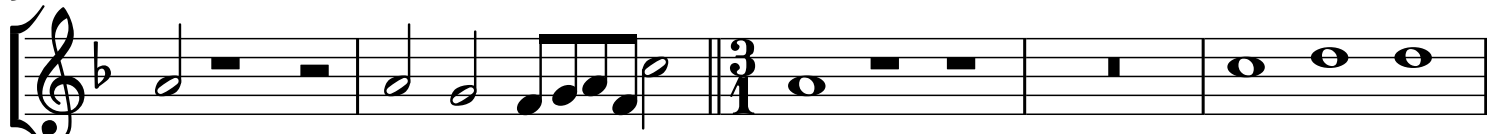
82<sup>8</sup> al - le - lu - ia, al - le-lu - ia, al - le - lu - ia, al - le-lu -



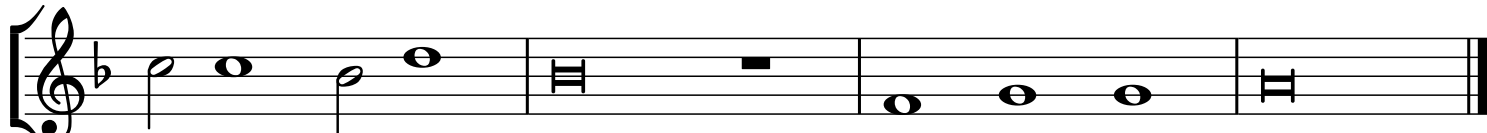
87<sup>8</sup> ia, al - le - lu - ia, Veni-te, vi - de-te lo-cum, vi - de-te,



91<sup>8</sup> u - bi po-su - e - runt jam sur-re-xit, jam sur-re -



96<sup>8</sup> xit, al - le - lu - ia, al - le - lu -



8 ia, al - le - lu - ia, al - le - lu - ia.

## Basso I

## Angelus Domini à8

Leone Leoni (1560-1627)  
Florilegium Portense Pars altera - 1621

An - ge-lus Do - mi - ni de-scen - dit de Cœ -

lo, & ac-ce - dens, re-vol vit, re - vol vit la - pi-dem, re-

vol vit, re vol vit & se - det su-per e - um,

alleluia, al-le-lu - ia, alleluia, al-le - lu - ia, & ec-ce,

& ec - ce ter - ræ-mo - tus, ter-ræ-mo - tus,

ter - ræ mo - tus fa - ctus est ma - gnus, fa - ctus est

ma - gnus, alleluia, al-le lu - ia, al - le-lu - ia,

6  
alleluia, al-le-lu - ia, al - le - lu - ia,

præ ti - mo-re au - tem ex-ter - ri-ti sunt cu-sto - des,

& fa - cti ve-lut mor - tu - i, al - le - lu - ia, al - le-lu -



54  
  
 ia, al - le - lu - ia, al - le - lu - ia, al - le - lu -

60  
  
 ia, No - li - te ti - me - re, sci - o e -

67  
  
 nim qui cru - ci - fi - xum quæ - ri - tis, jam sur - re -

71  
  
 xit, ve - ni - te, vi - de - te lo - cum, vi - de - te lo - cum u - bi po - su -

74  
  
 e - runt e - um, al - le - lu - ia, al - le - lu - ia,

80  
  
 al - le - lu - ia, al - le - lu - ia, al - le - lu -

84  
  
 ia, Ve - ni - te, vi - de - te lo - cum, vi - de - te,

87  
  
 u - bi po - su - e - runt jam sur - re - xit, jam sur - re -

91  
  
 xit, al - le - lu - ia,

95  
  
 al - le - lu - ia, al - le - lu - ia, al - le - lu - ia.

## Alto II

## Angelus Domini à8

Leone Leoni (1560-1627)  
Florilegium Portense Pars altera - 1621

5

8 An - ge - lus Do - mi - ni

9

8 re - vol - vit, re - vol - vit, re - vol - vit,

11

8 re-vol-vit, re - vol - vit la - pidem, & se -

14

2

8 det su - per e - um, & ec-ce, &

20

8 ec-ce, & ec - ce ter-ræ-mo - tus, ter-ræ-mo - tus,

25

8 ter-ræ-mo - tus fa - ctus est ma - gnus,

29

8 fa - ctus est ma - gnus, al-le-lu-

32

8 ia, al-le-lu-ia, allelu - ia, al-le - lu - ia, E - rat au -

36

8 tem a - spe - ctus e - jus sic-ut ful - gur &

39

8 ve - stimen - ta e - jus sic - ut Nix,

42  
8 al-le-lu-ia, al-le-lu-ia, al-le-lu-ia, al-le-lu-ia,

45  
8 al-le-lu-ia, al-le-lu-ia, al-le-lu-

58  
8 ia, al-le-lu-ia, re-spondens au-tem

62  
8 An-gelus di-xit mu-li-e-ri-bus:  
10 3

78  
8 al-le-lu-ia, al-le-lu-ia, al-le-lu-ia, al-

83  
8 le-lu-ia, Ve-ni-te, ve-ni-te, vi-

87  
8 de-te lo-cum, u-bi po-su-e-runt e-um, jam sur-re-

90  
8 xit, jam sur-re - xit,

93  
8 al-le-lu-ia, al-le-lu-ia, al-le-lu-

97  
8 ia, al-le-lu-ia.

Tenor II

# Angelus Domini à8

Leone Leoni (1560-1627)  
Florilegium Portense Pars altera - 1621

5

8 An - ge-lus Do - mi - ni

9 re - vol - vit, re - vol - vit, re - vol - vit,

11 re-vol-vit, re-vol - vit la - pidem, & se -

14 det su-per e - um, & ec-ce, &

20 ec - ce, & ec - ce ter - ræ - mo - tus,

24 ter - ræ - mo - tus, ter - ræ - mo - tus fa - ctus est

28 ma - gnus, fa - ctus est ma - gnus, al le lu -

32 ia, al - le - lu - ia, al - le - lu - ia, al - le - lu - ia, E -

35 - rat au - tem a - spe - ctus e - jus sic - ut ful - gur &

39 ve - sti men - ta e - jus sic - ut Nix,

42  
8 al-le-lu-ia, al-le-lu-ia, al-le-lu-ia, al-le-lu-ia,

45  
8 7 2 al-le-lu-ia, al-le-lu-ia, al-le-lu-

58  
8 ia, al-le-lu-ia, re-pon-

61  
8 -dens au-tem An-ge-lus di-xit mu-li-

64  
8 10 3 e-ri-bus: al-le-lu-ia, al-le-lu-ia,

81  
8 al-le-lu-ia, al-le-lu-ia, Veni-

86  
8 te, ve-ni-te, vi-de-te lo-cum, u-bi po-su-e-runt

89  
8 e-um, jam sur-re-xit, jam sur-re-xit,

93  
8 al-le-lu-ia, al-le-lu-ia,

96  
8 al-le-lu-ia, al-le-lu-ia.

## Angelus Domini à8

5

An - ge - lus Do - mi - ni

re - vol - vit, re - vol - vit, re - vol - vit,

re-vol vit, re-vol-vit la - pi-dem, & se - det su-per

e - um, & ec-ce, & ec-ce, &

ec - ce ter-ræ-mo - tus, ter-ræ-mo - tus,

ter-ræ-mo - tus fa - ctus est ma - gnus, fa - ctus est

ma - gnus, al-le-lu-ia, al-le-lu - ia,

al - le-lu - ia, E - rat au - tem a - spe-ctus

e - jus sic-ut ful - gur & ve - sti-men-ta e - jus

sic - ut Nix, al-le-lu-ia, al - le -

43  
8 lu-ia, al - le - lu - ia, **7** al - le - lu - **2**

55  
8 ia, al - le-lu - ia, al - le-lu - ia, al - le-lu -

60  
8 ia, re - spon - dens au-tem An - ge - lus

63  
8 di-xit mu-li - e - ri-bus: **10** al - le - lu - **3**

79  
8 ia, al - le-lu - ia, al - le-lu - ia, al - le-lu -

84  
8 ia, Ve-ni - te, ve-ni - te, vi - de-te lo - cum,

88  
8 u - bi po - su - e - runt e - um,

91  
8 jam sur - re - xit, al - le - lu - ia, al - le-lu -

95  
8 ia, al - le-lu - ia, al - le-lu - ia.

## Basso II

## Angelus Domini à8

Leone Leoni (1560-1627)  
Florilegium Portense Pars altera - 1621

5

9 An - ge - lus Do - mi - ni

11 re - vol - vit, re - vol - vit, re - vol - vit,

14 re - vol - vit, re - vol - vit la - pi - dem, & se -

20 det su - per e - um, & ec - ce, &

25 ec - ce, & ec - ce ter - ræ - mo - tus, ter - ræ - mo - tus,

29 ter - ræ - mo - tus fa - ctus est ma - gnus,

32 fa - ctus est ma - gnus, al - le - lu - ia,

36 al - le - lu - ia, al - le - lu - ia, E - rat au -

39 tem a - spe - ctus e - jus sic - ut ful - gur &

ve - sti men - ta e - jus sic - ut Nix, alleluia, al - le - lu -



43

ia, al - le - lu - ia, al - le - lu -

55

ia, al - le-lu - ia, al - le-lu - ia, al - le-lu -

60

ia, re - spon - dens au-tem An - ge - lus

63

di-xit mu-li - e - ri-bus: al - le - lu -

79

ia, al - le-lu - ia, al - le-lu - ia, al - le-lu -

84

ia, Ve-ni - te, ve-ni - te, vi - de-te lo - cum,

88

u - bi po-su-e - runt e - um, jam sur - re -

92

xit, al - le - lu - ia, al - le-lu - ia,

96

al - le-lu - ia, al - le-lu - ia.